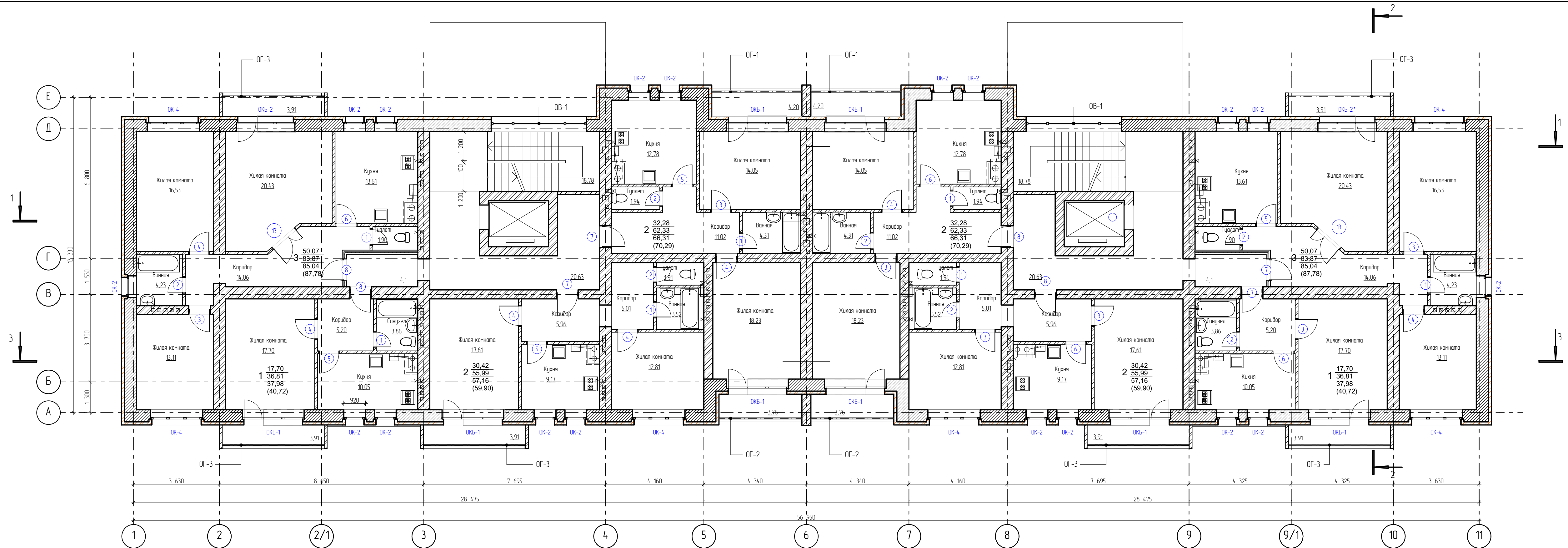


2 32,28 жилая площадь
 60,39 общая площадь без лоджий и балконов
 64,37 общая площадь с учетом коэффициентов
 (68,35) общая площадь включая балконы и лоджии
 (без коэффициента)



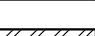
Условные обозначения:

- стены толщиной 380, 510 мм, из полнотелого керамического кирпича
- наружная стена толщиной 640 мм, из керамического блока и керамического лицевого кирпича
- перегородки толщиной 120 мм, из кирпича рядового 1,4НФ, в санузлах из керамического полнотелого кирпича

14/17-АР					
Многоквартирный жилой дом по адресу: г. Ярославль, Гагаринский переулок, 8					
Изм	Колуч	Лист	№ док	Подп	Дата
ГИП Малышев				Архитектурно-планировочные решения	Стандия Р
Архитектор Кондратюк					Лист 03
				План 1-го этажа на отм. -0.900, 0.000 М-1:100	Листов
				ООО "СтройЭксперт"	

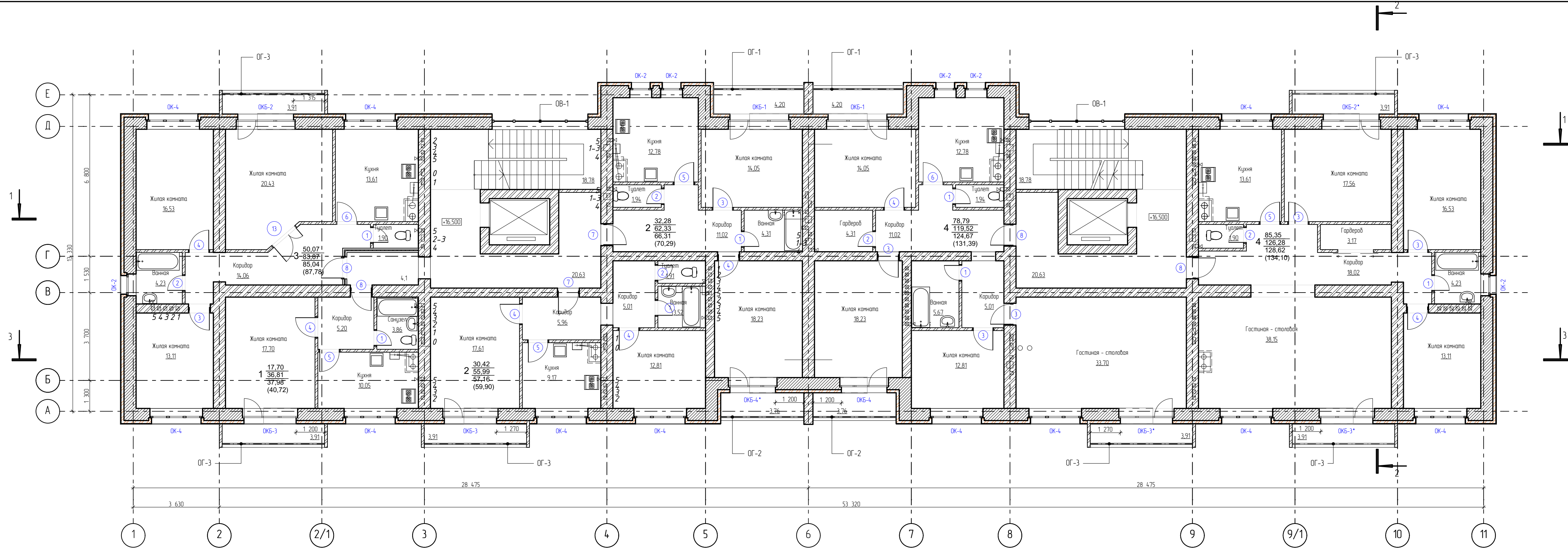


Условные обозначения.

-  стены толщиной 380, 510 мм, из полнотелого керамического кирпича
-  наружная стена толщиной 640 мм, из керамического блока и керамического лицевого кирпича
-  перегородки толщиной 120 мм, из кирпича рядового 1,4 НФ, в санузлах из керамического полнотелого кирпича

32,28 жилая площадь
 60,39 общая площадь без лоджий и балконов
 64,37 общая площадь с учетом коэффициентов
 (68,35) общая площадь включая балконы и лоджии (без коэффициента)

						14/17-АР					
						Многоквартирный жилой дом по адресу: г. Ярославль, Гагаринский переулок, 8					
Изм.	Кол-во	Лист	№ Док.	Подп.	Дата	Архитектурно-планировочные решения			Стандия	Лист	Листов
						ГИП Малышев			Р	04	
						Архитектор Кондратюк			ООО "СтройЭксперт"		
						План типового этажа на отм. +3.300, +6.600, +9.900, +13.200 М-1:100					



2 32,28 жилая площадь
 60,39 общая площадь без лоджий и балконов
 64,37 общая площадь с учетом коэффициентов
 (68,35) общая площадь включая балконы и лоджии
 (без коэффициента)

Условные обозначения:

- стены толщиной 380, 510 мм, из полнотелого керамического кирпича
- наружная стена толщиной 640 мм, из керамического блока и керамического лицевого кирпича
- перегородки толщиной 120 мм, из кирпича рядового 1,4НФ, в санузлах из керамического полнотелого кирпича

14/17-АР					
Многоквартирный жилой дом по адресу: г. Ярославль, Газаринский переулок, 8					
Изм	Кол-во	Лист	№ док	Подп	Дата
ГИП Малышев				Архитектурно-планировочные решения	Стандия Р
Архитектор Кондратюк				Лист 05	Листов
План 6-го этажа на отп. +16 500 М-1100				ООО "СтройЭксперт"	