

Ведомость основных комплектов рабочих чертежей		
Обозначение	Наименование	Примечание
06/09-19-AP	Архитектурные решения	

Ведомость рабочих чертежей комплекта марки AP		
Лист	Наименование	Примечание
1	Общие данные	
2	План техподполья	
3	План 1-го этажа	
4	План 2-го этажа	
5	План 3-го этажа	
6	План кровли	
7	Узлы кровли	
8	Разрез 1-1	
9	Фасад 1-9	
10	Фасад 9-1	
11	Фасад А-П	
12	Фасад П-А	
13	Фасад 1-9 без остекления лоджий	
14	Фасад 9-1 без остекления лоджий	
15	Фасад А-П без остекления лоджий	
16	Фасад П-А без остекления лоджий	
17	Цветовое решение фасада 1-9	
18	Цветовое решение фасада 9-1	
19	Цветовое решение фасада А-П	
20	Цветовое решение фасада П-А	
21	Цветовое решение фасада 1-9 без остекления лоджий	
22	Цветовое решение фасада 9-1 без остекления лоджий	
23	Цветовое решение фасада А-П без остекления лоджий	
24	Цветовое решение фасада П-А без остекления лоджий	
25	Экспликация полов. Ведомость отделки помещений	
26	Схемы окон и витражей	
27	Ведомость заполнения оконных и дверных проемов.	

Ведомость ссылочных и прилагаемых документов		
Обозначение	Наименование	Примечание
	<u>Ссылочные документы</u>	
№ 384-ФЗ	Федеральный закон Российской Федерации от 30 декабря 2009 г. "Технический регламент о безопасности зданий и сооружений"	
СП 54.13330.2011	Здания жилые многоквартирные	
ГОСТ 30971-2002	Швы монтажные узлов примыканий оконных (и дверных) блоков к стеновым проемам. Общие ТУ.	
Серия 2.144 - 1/88	Детали полов жилых зданий.	
СП 17.13330.2011	Кровли	
ТехноНИКОЛЬ	"Руководства по проектированию и устройству кровель из полимерных мембран компании "Технониколь", (2-я ред, изд. Москва 2007г.), альбом чертежей "ТН-Кровля Терраса".	
СНиП 3.03.01-87	Несущие и ограждающие конструкции	
Серия серии 2.230 -1 вып.5	Детали стен и перегородок общественных зданий	
	<u>Прилагаемые документы</u>	

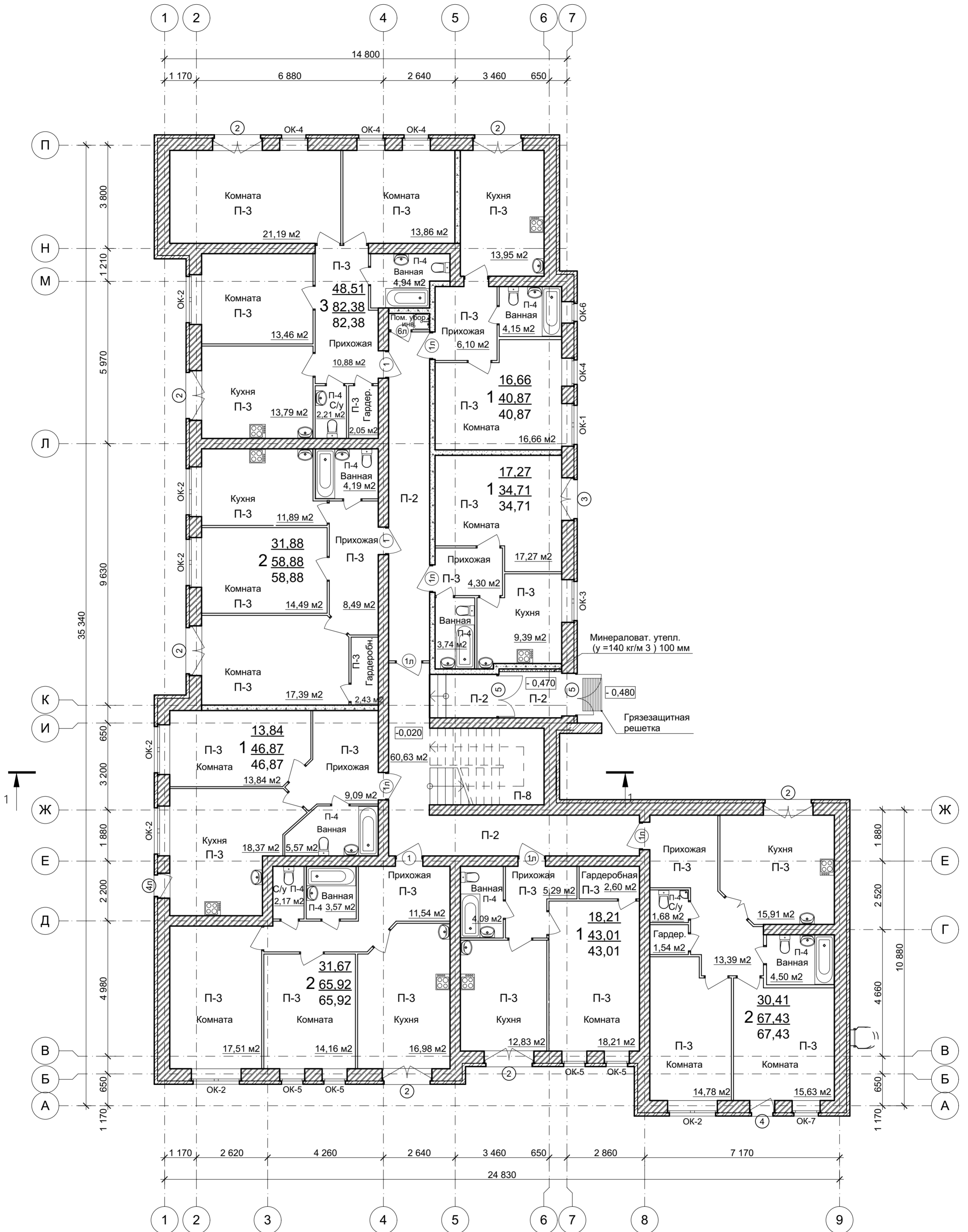
Основные характеристики здания:

1. Класс ответственности здания - II.
2. Степень огнестойкости здания - II.
3. Класс конструктивной пожарной опасности - СО.
4. Класс функциональной пожароопасности - Ф1.3
5. Климатический район строительства - II В

Технико-экономические показатели			
Наименование	Ед. изм.	Количество	Примеч.
Этажность	эт.	3	
Количество квартир в т. ч.: 1- комнатных 2- комнатных 3- комнатных	шт.	24	
	шт.	12	
	шт.	9	
	шт.	3	
Общая площадь квартир (без учета летних помещений)	м ²	1337,07	
Общая площадь квартир (с учетом летних помещений)	м ²	1390,67	
Жилая площадь квартир	м ²	632,6	
Общая площадь индивидуальных нежилых помещений	м ²	1,8	
Площадь здания, в т. ч.: - площадь этажей здания	м ²	1728,5	
	м ²	1674,9	в пределах внутр. поверхностей наружных стен
- площадь лоджий и балконов	м ²	53,6	
Площадь техподполья	м ²	558,3	в пределах внутр. поверхностей наружных стен
Строительный объем, в т.ч.: - ниже отм. 0,000 - выше отм. 0,000	м ³	7388,47	
	м ³	1386,11	
	м ³	6002,36	
Площадь застройки здания	м ²	630,5	

1. За условную отм. 0,000 принят уровень чистого пола 1 этажа, соответствующий абсолютной отметке 99,98
2. Привязку здания на местности и отвод ливневых вод см. листы марки ГП.
3. Здание жилое многоквартирное, 1 подъездное. Габариты здания в осях 24,83 x 35,34 м. Высота основного объема (от поверхности земли) - 10 м.
4. Наружные стены толщиной 570 мм - состоят из наружной и внутренней версты. Внутренняя верста, толщиной 510 мм - керамического камня Porotherm 44 (ГОСТ 530-2012). Наружная верста толщиной 120 мм - из кирпича керамического, пустотелого, лицевого (ГОСТ 530-2012) М150 на растворе М100 под расшивку швов (см. ведомость наружной отделки здания).
5. Внутренние стены из керамического полнотелого одинарного кирпича (ГОСТ 530-2012)
6. Межквартирные перегородки из блоков ячеистого бетона D500 (ГОСТ 21520-89), толщиной 200 мм, на клею. Внутриквартрные перегородки - из силикатных пазогребневых стеновых блоков М150 толщиной 70 мм (ГОСТ 379-95).
7. Ограждение лоджий и балконов - металлическое высотой 1200 мм, с витражным остеклением.
8. Кровля плоская, совмещенная по ж/б плитам, с внутренним организованным водостоком.
9. Размеры проемов на планах этажей даны с учетом четвертей.
10. Внутреннюю отделку выполнять в соответствии с санитарно-гигиеническими нормами.
11. Рабочие чертежи разработаны для производства работ в летних условиях. Строительство может осуществляться в зимних условиях при соблюдении указаний соответствующих глав СНиП 3.03.01-87 и специальных инструкций.
12. Внутренние двери деревянные по ГОСТ 6629-88.
13. Наружные входные двери в жилую часть - металлические утепленные остекленные (по типу ГОСТ 31173-2003), входные двери в подъезды оборудуются доводчиками, окраска в заводских условиях.
14. Оконные блоки:
 - в жилую часть - ПВХ профили с двухкамерными стеклопакетами с фурнитурой допускающей проветривание (цвет профилей серый), остекление - прозрачное полированное;
 - балконные блоки - дверь и окно - ПВХ профили с двухкамерными стеклопакетами с фурнитурой допускающей проветривание (цвет профилей серый), остекление - прозрачное полированное;
 - окна в лестничных площадках, технический подвал - ПВХ профили с однокамерными стеклопакетами с фурнитурой допускающей проветривание (цвет профилей серый), остекление - прозрачное полированное

План 1-го этажа



Условные обозначения:

- 1** - количество комнат
- 21,13** - жилая площадь
- 1 43,08** - общая площадь без учета летних помещений
- 45,28** - общая площадь с учетом летних помещений

⑦ - марка двери

ОК-1 - марка окна

П-3 - тип пола

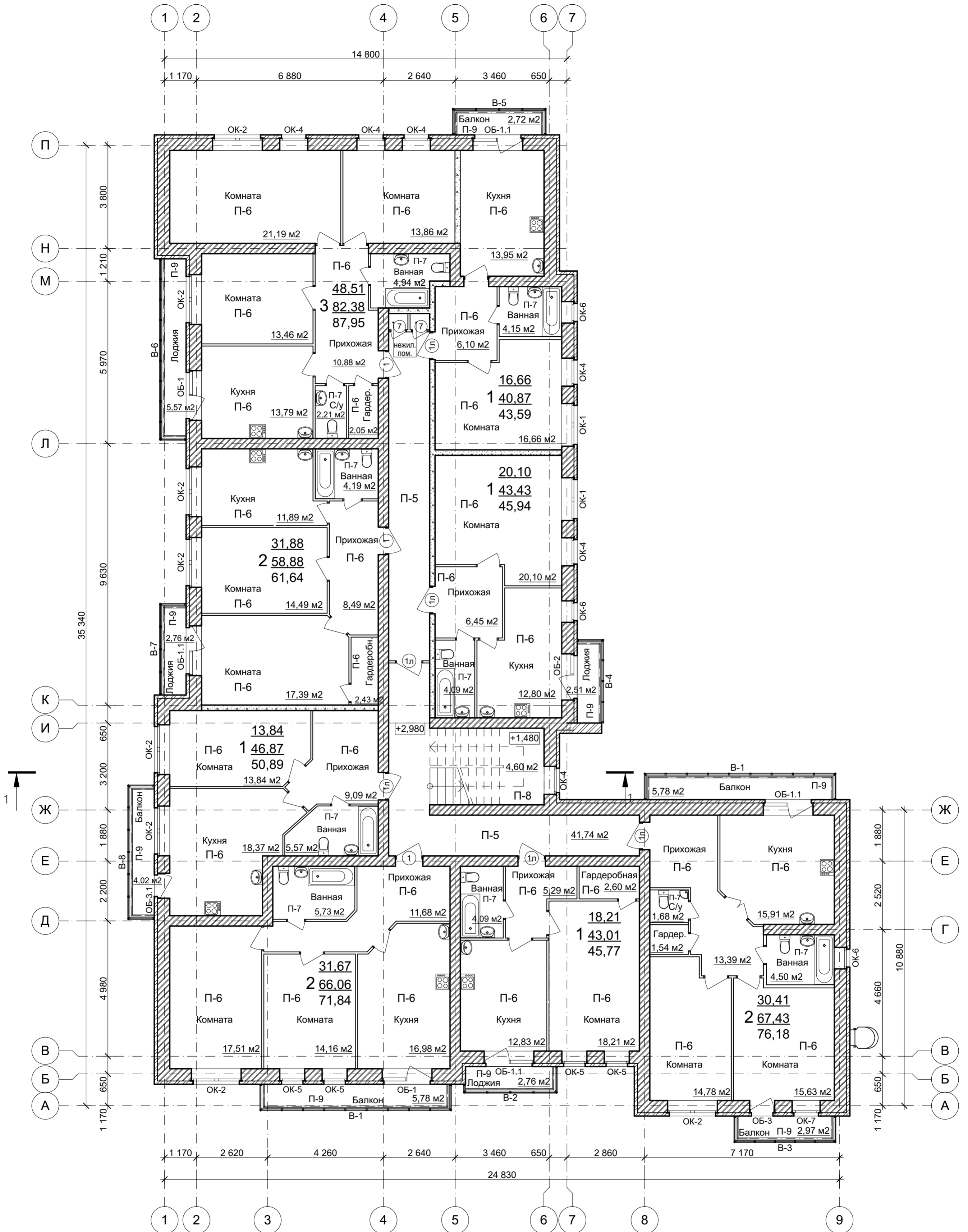
О-1 - марка остекления балконного блока (окно+дверь)

В-1 - марка остекления лоджии

Примечание.

1. Экспликацию полов и ведомость отделки см. лист 25, данного комплекта.
2. Ведомость заполнения оконных и дверных проемов см. лист 27, данного комплекта
3. Двери без маркировки показаны условно. Установка внутриквартирных дверей выполняется владельцем квартиры после ввода объекта в эксплуатацию.
4. Кладочные планы, перемычки внутренних и наружных стен см. раздел КР

План 2-го этажа



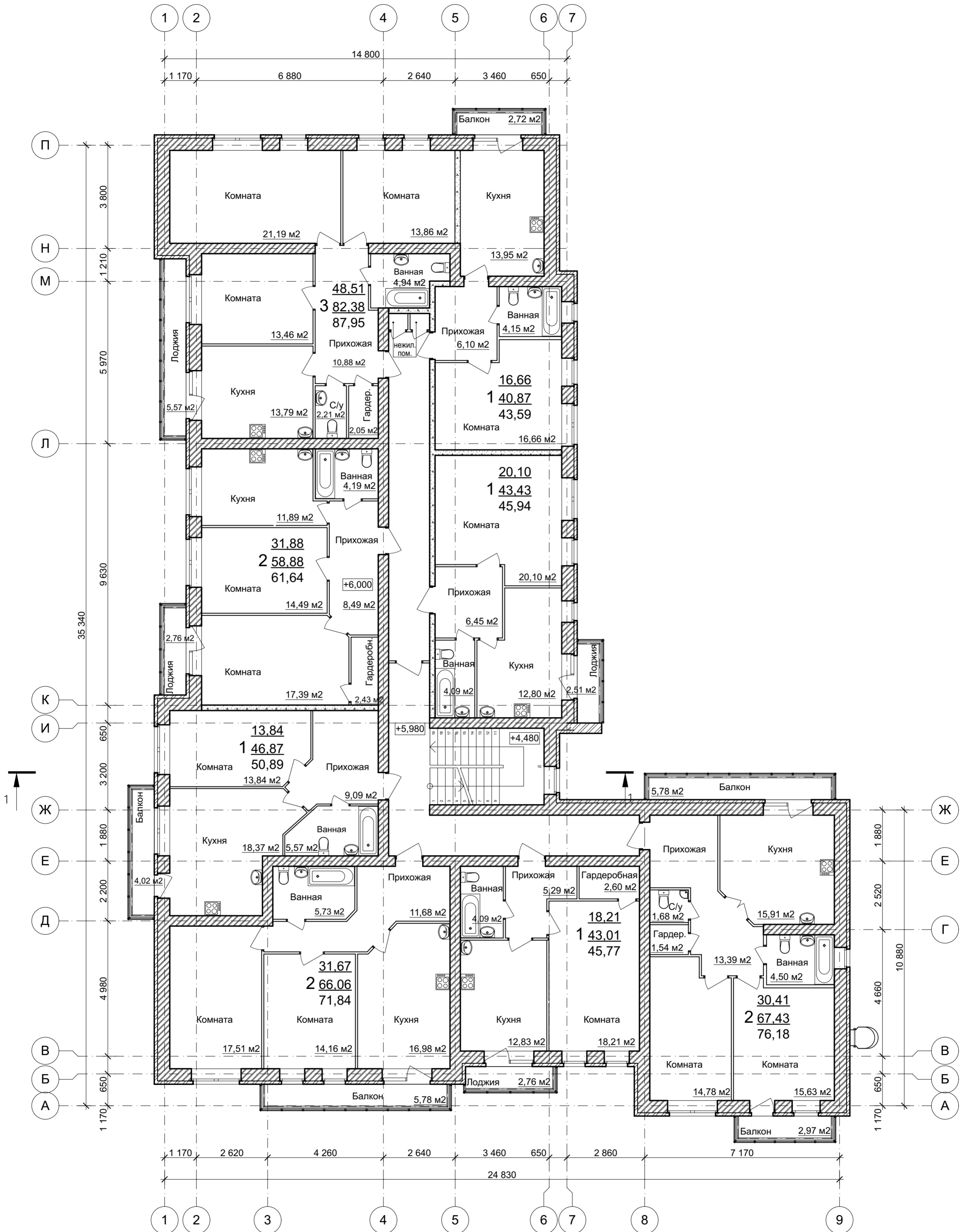
Условные обозначения:

- 1** - количество комнат
- 21,13** - жилая площадь
- 143,08** - общая площадь без учета летних помещений
- 45,28** - общая площадь с учетом летних помещений
- 7** - марка двери
- ОК-1 - марка окна
- П-3 - тип пола
- О-1 - марка остекления балконного блока (окно+дверь)
- В-1 - марка остекления лоджии

Примечание.

1. Экспликацию полов и ведомость отделки см. лист 25, данного комплекта.
2. Ведомость заполнения оконных и дверных проемов см. лист 27, данного комплекта
3. Двери без маркировки показаны условно. Установка внутриквартирных дверей выполняется владельцем квартиры после ввода объекта в эксплуатацию.
4. Кладочные планы, перемычки внутренних и наружных стен см. раздел КР

План 3-го этажа



Условные обозначения:

- 1** - количество комнат
- 21,13** - жилая площадь
- 1 43,08** - общая площадь без учета летних помещений
- 45,28** - общая площадь с учетом летних помещений

⑦ - марка двери

ОК-1 - марка окна

П-3 - тип пола

О-1 - марка остекления балконного блока (окно+дверь)

В-1 - марка остекления лоджии

Примечание.

1. Экспликацию полов и ведомость отделки см. лист 25, данного комплекта.
2. Ведомость заполнения оконных и дверных проемов см. лист 27, данного комплекта
3. Двери без маркировки показаны условно. Установка внутриквартирных дверей выполняется владельцем квартиры после ввода объекта в эксплуатацию.
4. Кладочные планы, перемычки внутренних и наружных стен см. раздел КР