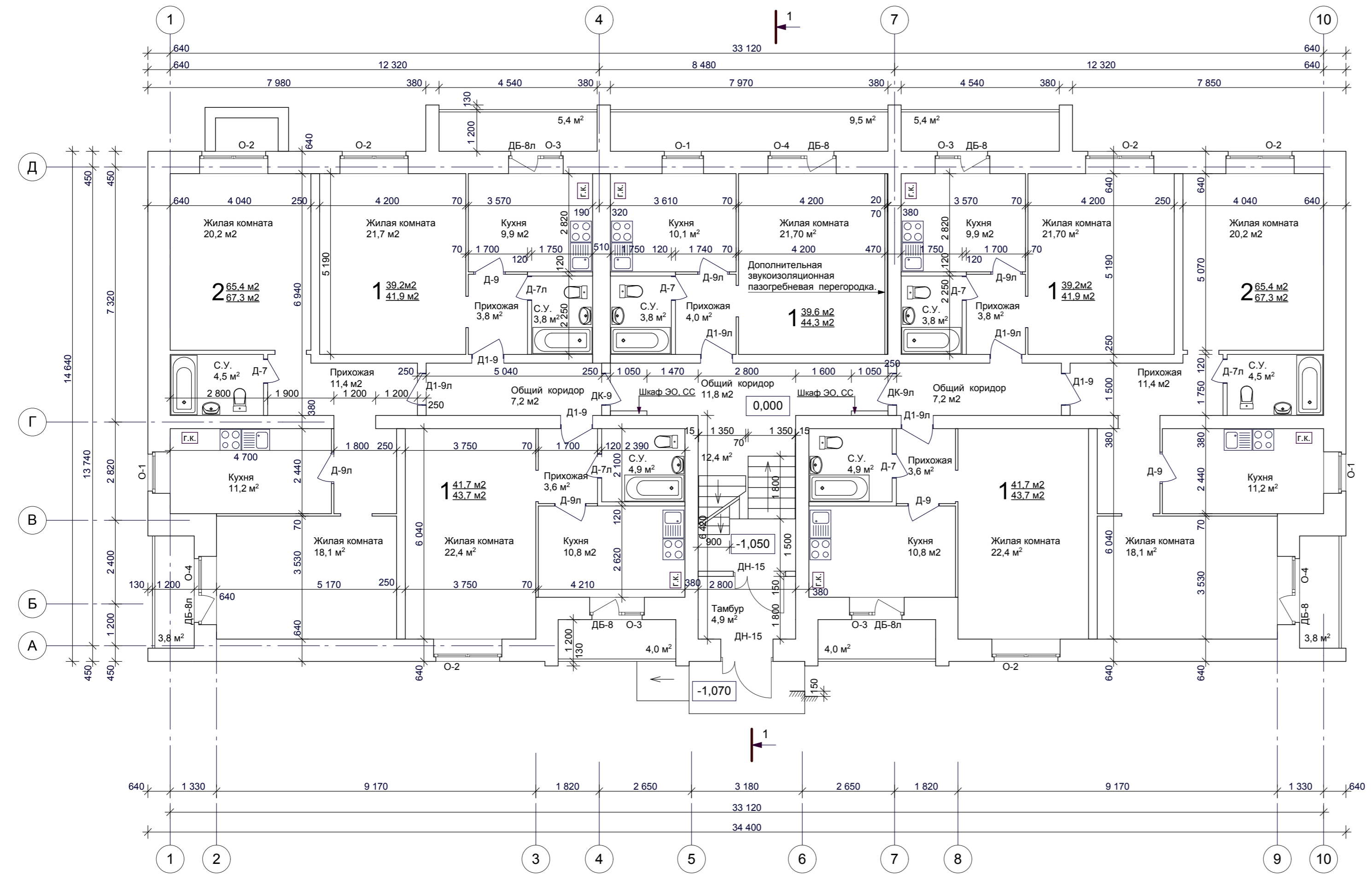


Согласовано :

Изм. № подл. Подпись и дата Взам. инв. №



Примечания :

1. **41.7 м²** - Общая площадь квартиры без учета летних помещений
2. **43.7 м²** - Общая площадь квартиры с учетом площади лоджии с коэф. 0.5
3. Конструкцию наружной стены см. раздел КС
4. Разрез см. лист 8
5. Площади помещений даны с учетом внутренней отделки стен

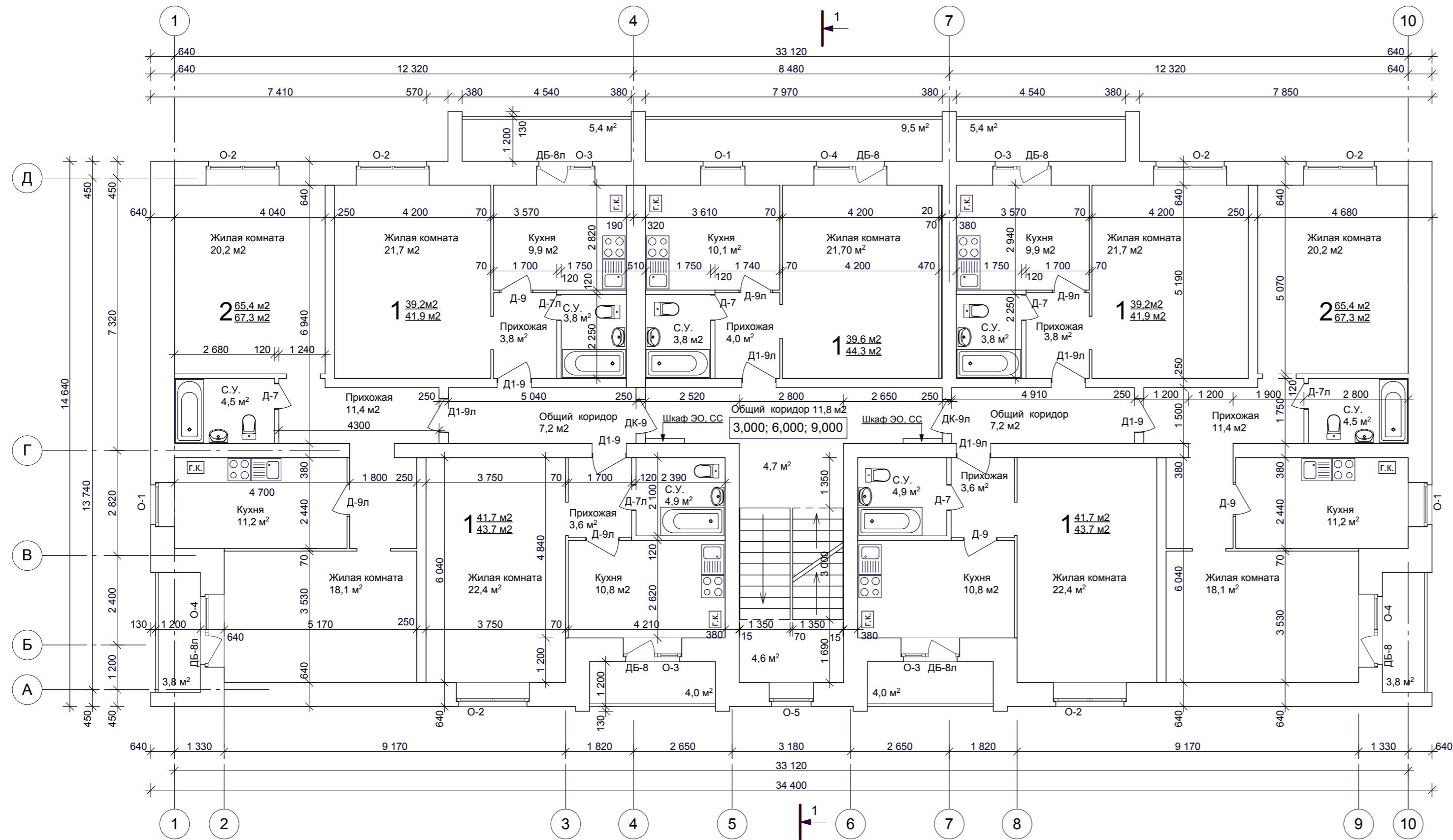
						102.15 - AP			
						Многоквартирный жилой дом по ул. Центральная, дом №60 с инженерными коммуникациями			
Изм.	Кол.уч.	Лист	№ док.	Подпись	Дата				
Архитектор	Рученин					Архитектурные решения	Стадия	Лист	Листов
						План 1-го этажа	РП	3	
							ООО " ЮСТ - проект "		
Нормоконтроль	Ковальчук					м 1:100			

Согласовано :

Взам. инв. №

Подпись и дата

Инв. № подл.



Примечания :

1. **41,7 м²** - Общая площадь квартиры без учета летних помещений
43,7 м² - Общая площадь квартиры с учетом площади лоджии с коэф. 0,5
2. Конструкцию наружной стены см.раздел КС
3. Разрез см. лист 8
4. Площади помещений даны с учетом внутренней отделки стен

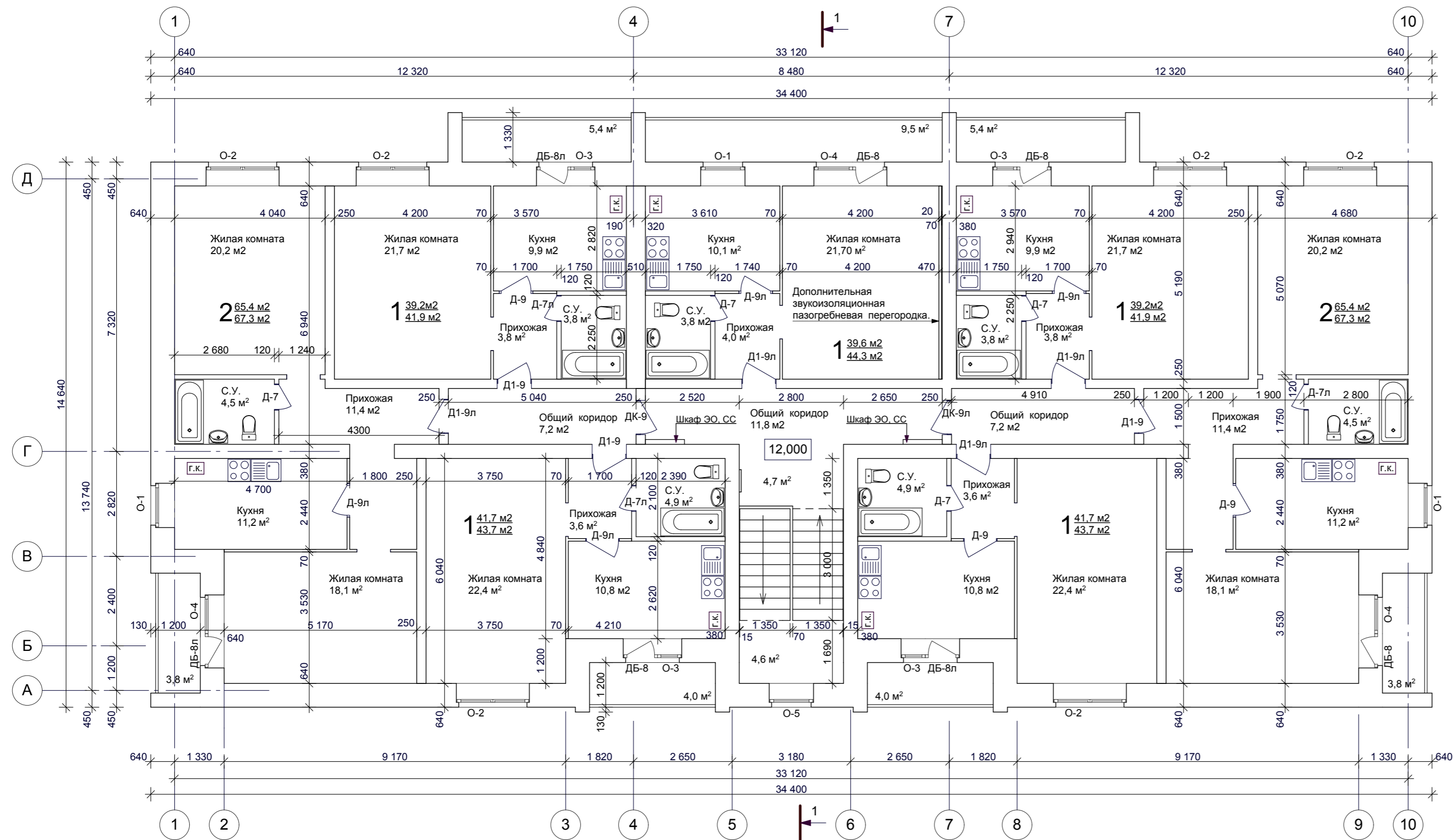
						102.15 - КС			
						Многоквартирный жилой дом по ул. Центральная, дом №60 с инженерными коммуникациями			
Изм.	Кол.уч.	Лист	№ док.	Подпись	Дата				
Архитектор	Рученин					Архитектурные решения	Стадия РП	Лист 4	Листов
						План типового этажа	ООО " ЮСТ - проект "		
						м 1:100			
Нормоконтроль	Ковальчук								

Согласовано :

Взам. инв. №

Подпись и дата

Инв. № подл.



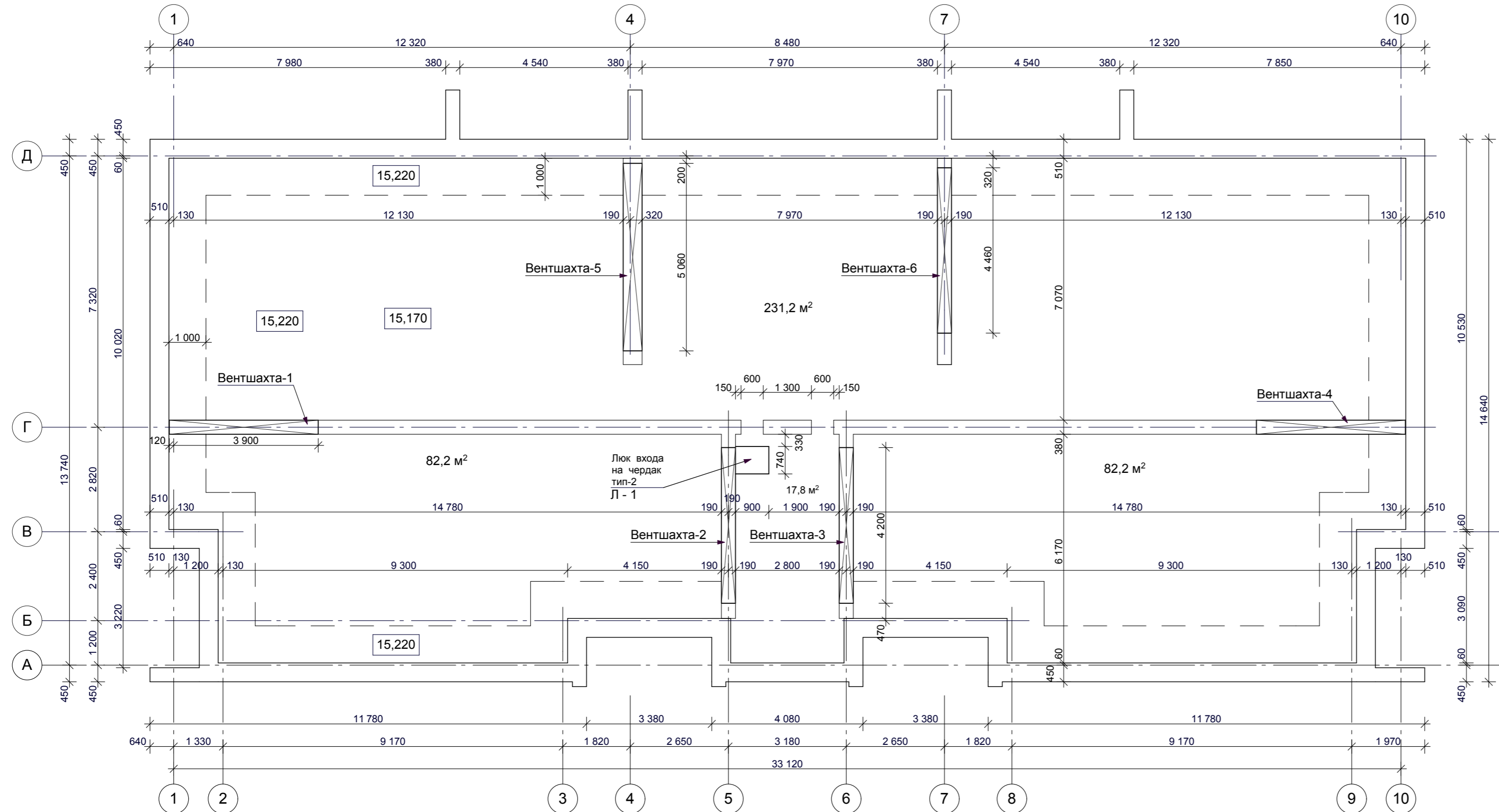
Примечания :

1. **41.7 м²** - Общая площадь квартиры без учета летних помещений
43.7 м² - Общая площадь квартиры с учетом площади лоджии с коэф. 0.5
2. Конструкцию наружной стены см.раздел КС
3. Разрез см. лист 8
4. Площади помещений даны с учетом внутренней отделки стен

						102.15 - КС					
						Многоквартирный жилой дом по ул. Центральная, дом №60 с инженерными коммуникациями					
Изм.	Кол.уч.	Лист	№ док.	Подпись	Дата				Стадия	Лист	Листов
Архитектор	Рученин					Архитектурные решения			РП	5	
						План 5-го этажа			ООО " ЮСТ - проект "		
									м 1:100		
Нормоконтроль	Ковальчук										

Согласовано :

Изм. № подл. Подпись и дата. Взам. инв. №



						102.15 - КС			
						Многоквартирный жилой дом по ул. Центральная, дом №60 с инженерными коммуникациями			
Изм.	Кол.уч.	Лист	№ док.	Подпись	Дата				
Архитектор	Рученин					Архитектурные решения	Стадия РП	Лист 6	Листов
						План чердака	ООО " ЮСТ - проект "		
						Нормоконтроль	Ковальчук	м 1:100	

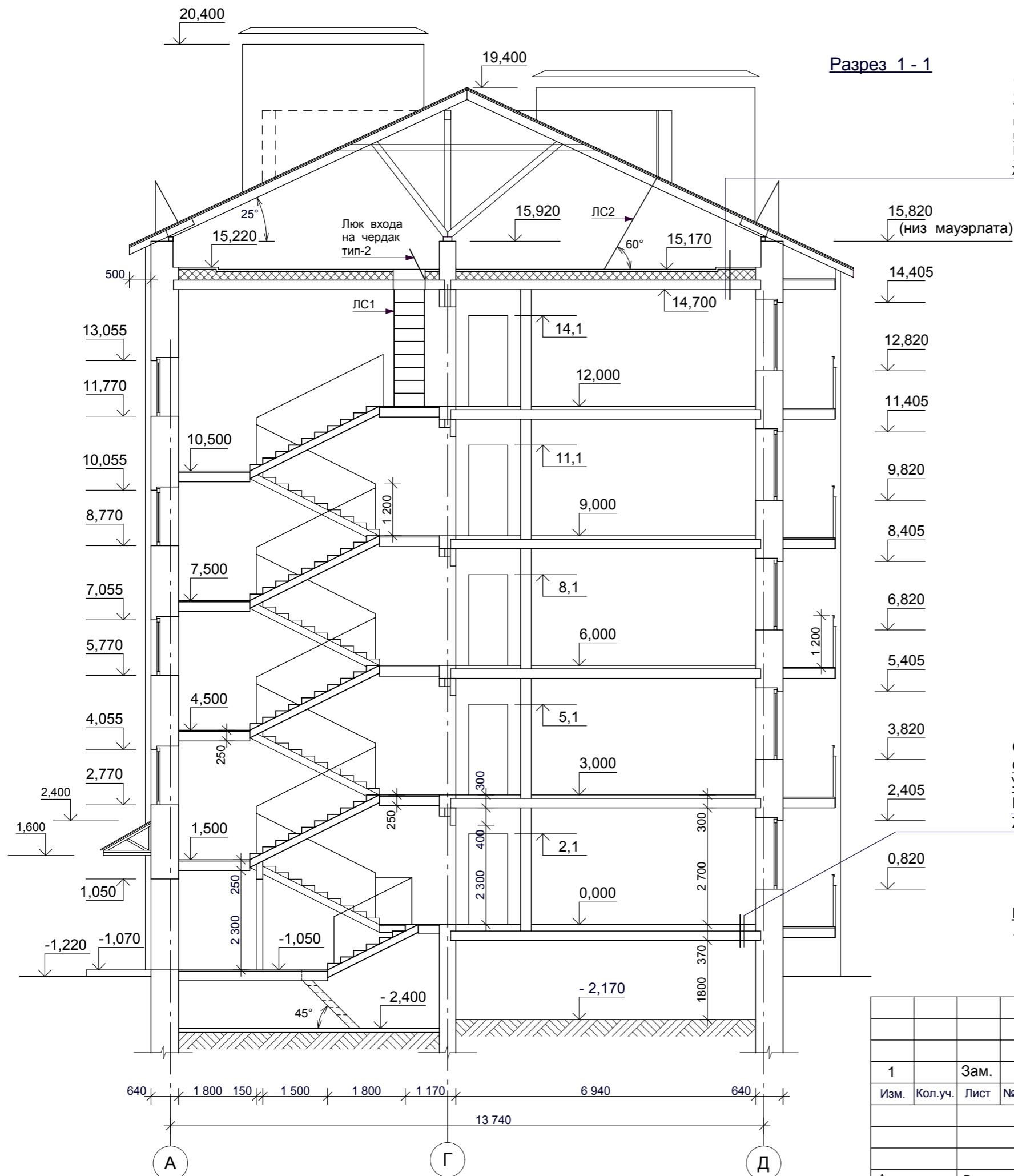
Разрез 1 - 1

Стяжка из цем. песчан. р-ра М 150 армированная сеткой 5Вр1 100x100 мм толщ. 50мм
 Утеплитель - полиспен 45 - толщ. 250 мм
 на 1 м от наружной стены,
 по остальной поверхности толщ. 200 мм
 Полиэтиленовая пленка 200 мк
 Ж.Б. плита перекрытия 220 мм

Стяжка из цем. песчан. р-ра армированная сеткой 5Вр1 100x100 мм толщ. 50мм
 Утеплитель - полиспен 45 толщ. 100 мм
 Полиэтиленовая пленка 200 мк
 Ж.Б. плита перекрытия 220 мм

Примечания:

1. Лестница выхода на кровлю ЛС2 по типу ЛГВ 60 - 18.70 Сер.1.450.3-7.94 вып.2 , общ. кол-во на дом - 3 шт.

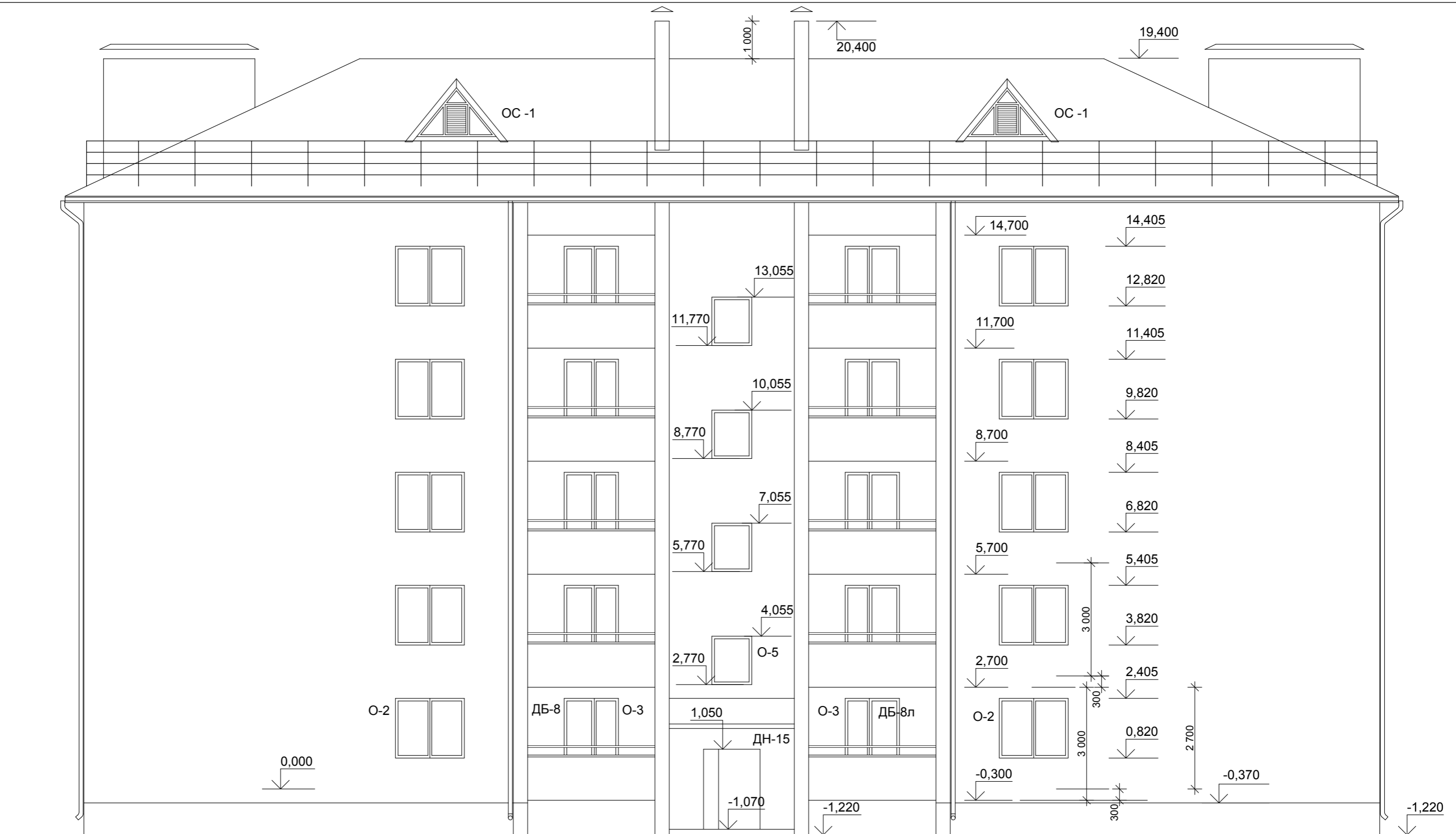


Согласовано:		
Взам. инв. №		
Подпись и дата		
Инв. № подл.		

						102.15 - AP			
						Многоквартирный жилой дом по ул. Центральная, дом №60 с инженерными коммуникациями			
1	Зам.				03.16	Архитектурные решения	Стадия	Лист	Листов
Изм.	Кол.уч.	Лист	№ док.	Подпись	Дата		РП	8	
Архитектор	Рученин					Разрез 1 - 1			
Нормоконтроль	Ковальчук						м 1:100	ООО " ЮСТ - проект "	

Согласовано:

Взам. инв. №
Подпись и дата
Инв. № подл.



1

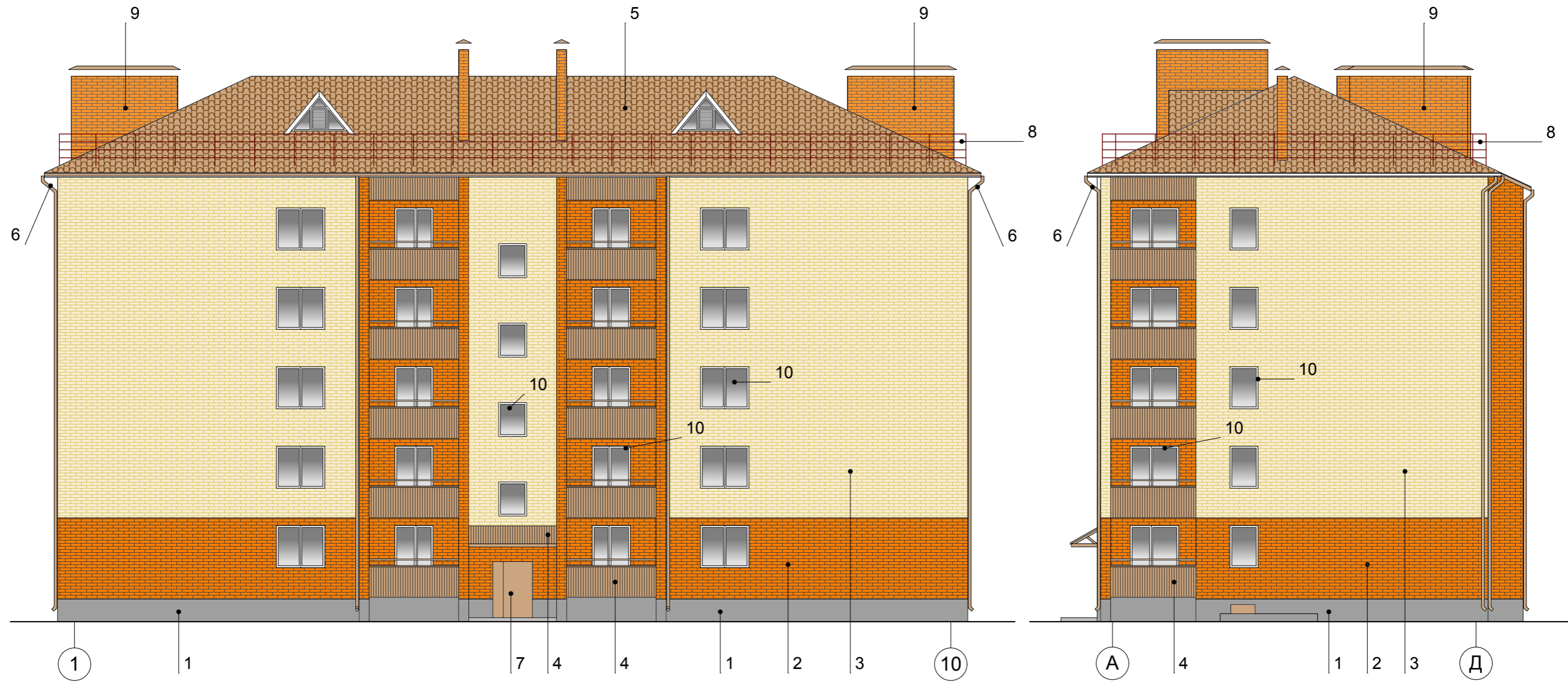
10

						102.15 - AP			
						Многоквартирный жилой дом по ул. Центральная, дом №60 с инженерными коммуникациями			
Изм.	Кол.уч.	Лист	№ док.	Подпись	Дата	Архитектурные решения	Стадия	Лист	Листов
							РП	9	
Архитектор	Рученин					Фасад в осях 1-10	ООО " ЮСТ - проект "		
Нормоконтроль	Ковальчук								



Согласовано:				
Изм. № подл.	Взам. инв. №			
	Подпись и дата			

						102.15 - АР			
						Многоквартирный жилой дом по ул. Центральная, дом №60 с инженерными коммуникациями			
Изм.	Кол.уч.	Лист	№ док.	Подпись	Дата	Архитектурные решения	Стадия	Лист	Листов
							РП	10	
Архитектор	Рученин					Фасад в осях 10-1	ООО " ЮСТ - проект "		
Нормоконтроль	Ковальчук								



Ведомость отделки фасадов:

1. Цоколь - улучшенная штукатурка по сетке, цвет - темно-серый
2. Кирпич керамический, лицевой, одинарный - цвет "Абрикос"
3. Кирпич керамический, лицевой, одинарный - цвет "Слоновая кость"
4. Ограждение лоджий, козырек - профнастил, цвет - коричневый RAL 3009
5. Кровля - металлочерепица "Монтеррей", цвет - коричневый RAL 3009
6. Элементы наружного водостока - цвет - коричневый RAL 3009
7. Входная наружная дверь, дверь и люк в техподполье - цвет - коричневый RAL 3009
8. Ограждение крыши - металлическое, цвет - коричневый RAL 3009
9. Вентшахты - кирпич керамический, полнотелый одинарный - цвет
10. Оконные блоки, балконные двери - ПВХ, цвет - белый

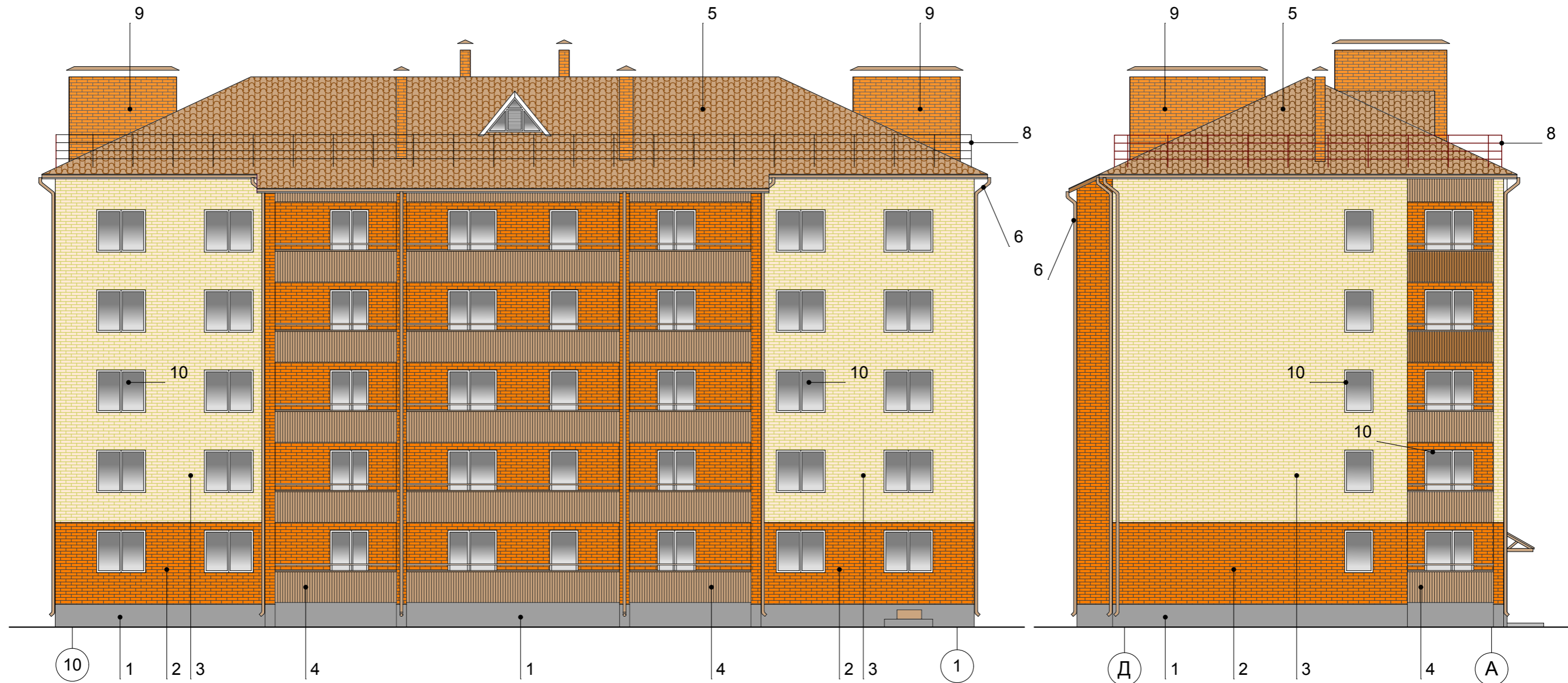
Согласовано:

Взам.инв №

Подпись и дата

Инв. № подл.

						102.15 - AP			
						Многоквартирный жилой дом по ул. Центральная, дом №60 с инженерными коммуникациями			
Изм.	Кол.уч.	Лист	№ док.	Подпись	Дата	Архитектурные решения	Стадия	Лист	Листов
							РП	12	
Архитектор Рученин						Цветовое решение фасадов в осях 1-10, А-Д		ООО " ЮСТ - проект "	
Нормоконтроль Ковальчук									



Ведомость отделки фасадов:

1. Цоколь - улучшенная штукатурка по сетке, цвет - темно-серый
2. Кирпич керамический, лицевой, одинарный - цвет "Абрикос"
3. Кирпич керамический, лицевой, одинарный - цвет "Слоновая кость"
4. Ограждение лоджий, козырек - профнастил, цвет - коричневый RAL 3009
5. Кровля - металлочерепица "Монтеррей", цвет - коричневый RAL 3009
6. Элементы наружного водостока - цвет - коричневый RAL 3009
7. Входная наружная дверь, дверь и люк в техподполье - цвет - коричневый RAL 3009
8. Ограждение крыши - металлическое, цвет - коричневый RAL 3009
9. Вентшахты - кирпич керамический, полнотелый одинарный - цвет
10. Оконные блоки, балконные двери - ПВХ, цвет - белый

Согласовано:

Взам.инв №

Подпись и дата

Инв. № подл.

						102.15 - AP			
						Многоквартирный жилой дом по ул. Центральная, дом №60 с инженерными коммуникациями			
Изм.	Кол.уч.	Лист	№ док.	Подпись	Дата	Архитектурные решения	Стадия	Лист	Листов
							РП	13	
Архитектор	Рученин					Цветовое решение фасадов в осях 10-1, Д-А	ООО " ЮСТ - проект "		
Нормоконтроль	Ковальчук								

Рабочий проект «Многоэтажный жилой дом по ул.Центральная , дом № 60 с инженерными коммуникациями» выполнен на основании:

- ГПЗУ № RU76301000-4820, утвержденного приказом директора ДАиРТГ мэрии г. Ярославля от 20.08.2015 № ГП/820;
- задания на проектирование от ООО «МВС-ГРУПП» от 01.12.2015г.
- технического отчета по инженерно-геологическим изысканиям (Заказ 103.11.2015) выполненного ПСК «СтройМаксиСервис» в 2015 г.

Рабочий проект выполнен с учетом следующих нормативных документов:

- СП 54.13330.2011 «Здания жилые многоквартирные»
- СП 42.13330-2011 «Градостроительство. Планировка и застройка городских и сельских поселений»
- ФЗ № 117 «Технический регламент о требованиях пожарной безопасности».

Согласовано				

Взам.инв. №												
Подп. и дата										102.15-АР		
	1	Зам.						03.16	Многоквартирный жилой дом по ул.Центральная, дом № 60 с инженерными коммуникациями			
Разработал	Ковальчук					03.16		Стадия				
Инв. № подл.									Архитектурные решения			
	Н.контроль	Алахвердян				03.16		Пояснительная записка			ООО «ЮСТ-проект»	

Раздел 3. Архитектурные решения

3.1 Здание жилое пятиэтажное односекционное с холодным чердаком и тех.подпольем, предназначенным для прокладки коммуникаций. Принятое количество этажей обусловлено параметрами разрешенного использования земельного участка по ГПЗУ. Жилой дом прямоугольной формы в плане с выступающим по западному фасаду лоджиями. Лоджии незастекленные предусмотрены в каждой квартире. Размеры здания в осях - 13,74 м на 33,12 м, площадь застройки - 538.9 м², что соответствует разрешенному проценту застройки в границах данного земельного участка. Входная группа расположена со стороны восточного фасада здания.

3.2 Здание бескаркасное с продольными и поперечными несущими кирпичными стенами.

Наружные стены выполнены из камня поризованного ГОСТ 530-2012 марки М 150 F50 на растворе М100 толщиной 510 мм с наружной верстой из пустотелого лицевого кирпича двух оттенков- "Абрикос" и "Слоновая кость" марки М150 F75 ГОСТ 530-2012 на растворе М100. Общая толщина стены 640 мм. Внутренние стены - из одинарного керамического полнотелого рядового кирпича.

Цоколь выполняется из керамического полнотелого кирпича с последующей штукатуркой и покраской.

3.3 Объемно-планировочное решение жилого дома обусловлено принятым конструктивным решением, которая позволяет максимально рационально использовать участок застройки и организовать уютное дворовое пространство.

Высота этажа 3 метра. В здании имеется техподполье с отметкой пола -2.17 м и холодный чердак.

Согласно планировочному решению из лестничной клетки имеются выход в поэтажные общие коридоры. На каждом этаже располагается 7 квартир. Все квартиры имеют лоджии. Окна и балконные двери предложены с тройным остеклением, что создает в квартире комфортную атмосферу: понижает шум и возможность проникновения пыли.

В проекте предусмотрены межквартирные перегородки из блоков ячеистого бетона D 600, В 2,5 толщиной 250 мм, межкомнатные – силикатные пазогребневые блоки толщиной 70 мм и кирпичные толщиной 120 мм в санузлах.

Взам. инв. №	
Подп. и дата	
Инв. № подл.	

						102.15 - AP	Лист
							2
Изм.	Кол.уч	Лист	№док.	Подп.	Дата		

Принятая конструкция межквартирных перегородок обеспечивает требуемую звукоизоляцию 52 дБ, что соответствует требованиям п.9.24 СП 54.13330.2011, межкомнатных – 43 дБ, что удовлетворяет комфортным условиям проживания по табл. 1 СП 23-103-2003 (для межкомнатных перегородок индекс звукоизоляции 41 дБ в домах Категории Б).

Для обеспечения допустимого уровня шума на всех этажах по оси 7 в жилых комнатах, граничащих с санузлами и кухнями смежных квартир, устанавливается дополнительная перегородка из пазогребневых плит толщиной 70 мм с зазором от стены 20 мм.

Крыша скатная стропильной конструкции с покрытием из металлочерепицы с наружным организованным водостоком.

Металлические элементы – ограждение лоджий и кровли, элементы системы водостока выполняются в цвете металлочерепицы.

3.4 По заданию заказчика внутренняя отделка квартир предполагает штукатурку и подготовку под чистовую отделку. В лестничной клетке, тамбуре, общих коридорах – улучшенная штукатурка и вододисперсионная покраска красками теплых светлых тонов.

В проекте предусмотрена в квартирах подготовка под чистые полы .

В помещениях общего пользования полы из керамогранита.

Для обеспечения теплоизоляции в конструкции пола над техническим подпольем предусмотрен эффективный утеплитель полиспен толщ. 100 мм, в междуэтажных перекрытиях для защиты от шума – полиспен толщ. 30 мм.

3.5 Жилой дом сориентирован с севера на юг, что обеспечивает необходимую продолжительность инсоляции квартир. Жилые комнаты и кухни имеют световые проемы, обеспечивающие достаточное естественное освещение. Продолжительность инсоляции квартир, расположенных вдоль оси А и ориентированных на восток, осуществляется с 8.00 до 10.00, что соответствует требованиям СанПин 2.1.2.2645-10 п.5.8 (не менее 2 ч.) и составляет 2 часа. Продолжительность инсоляции квартир по оси Д, ориентированных на юго-запад, составляет 6 часа утром с 11.00 до 17.00.

Остальные квартиры на этаже сориентированы на юг, что обеспечивает инсоляцию в течение всего дня.

Для прокладки коммуникаций и в здании имеется техническое подполье с отметкой пола -2.170, там же расположен водомерный узел и кладовая уборочного инвентаря.

Инва. № подл.	Подп. и дата	Взам. инв. №

						102.15 -AP	Лист
							3
Изм.	Кол.уч	Лист	№док.	Подп.	Дата		

Из техподполья предусмотрен эвакуационный выход и люк с приямок расположенные рассредоточено.

Объемно-планировочное решение здания соответствует требованиям технического регламента по пожарной безопасности.

Проезды и пешеходные пути обеспечивают подъезд пожарных автомашин. По заданию заказчика в жилом доме не предусматривается устройство мусоропровода. Сбор бытовых отходов и мусора предусматривается в мусорный контейнер установленный на специальной площадке.

Сбор и вывоз бытовых отходов будет организован централизованно в соответствии с договором по мусороудалению, заключённым со специализированной организацией. Место расположения площадки см. раздел 2 ПЗУ. Расчет потребности в контейнерах см. раздел 1 «Пояснительная записка» п.12 л.49.

Технико-экономические показатели:

Площадь участка – 1238 м²

Площадь застройки – 538.9 м²

Площадь жилого дома – 2144,4 м²

Общая площадь квартир – 1750 м² (в т.ч.плоч.лоджий с коэф.0.5)

Строительный объем – 8432 м³

в том числе: надземной части – 7371,6 м³

подземной части – 1060,4 м³

Количество квартир в доме – 35 шт

в том числе: 1-комн. - 25 шт.

2-х комн. -10 шт.

Количество этажей – 5 надземных.

Взам.инв. №	
Подп. и дата	
Инв. № подл.	

Изм.	Кол.уч	Лист	№док.	Подп.	Дата

102.15 -AP

Лист

4